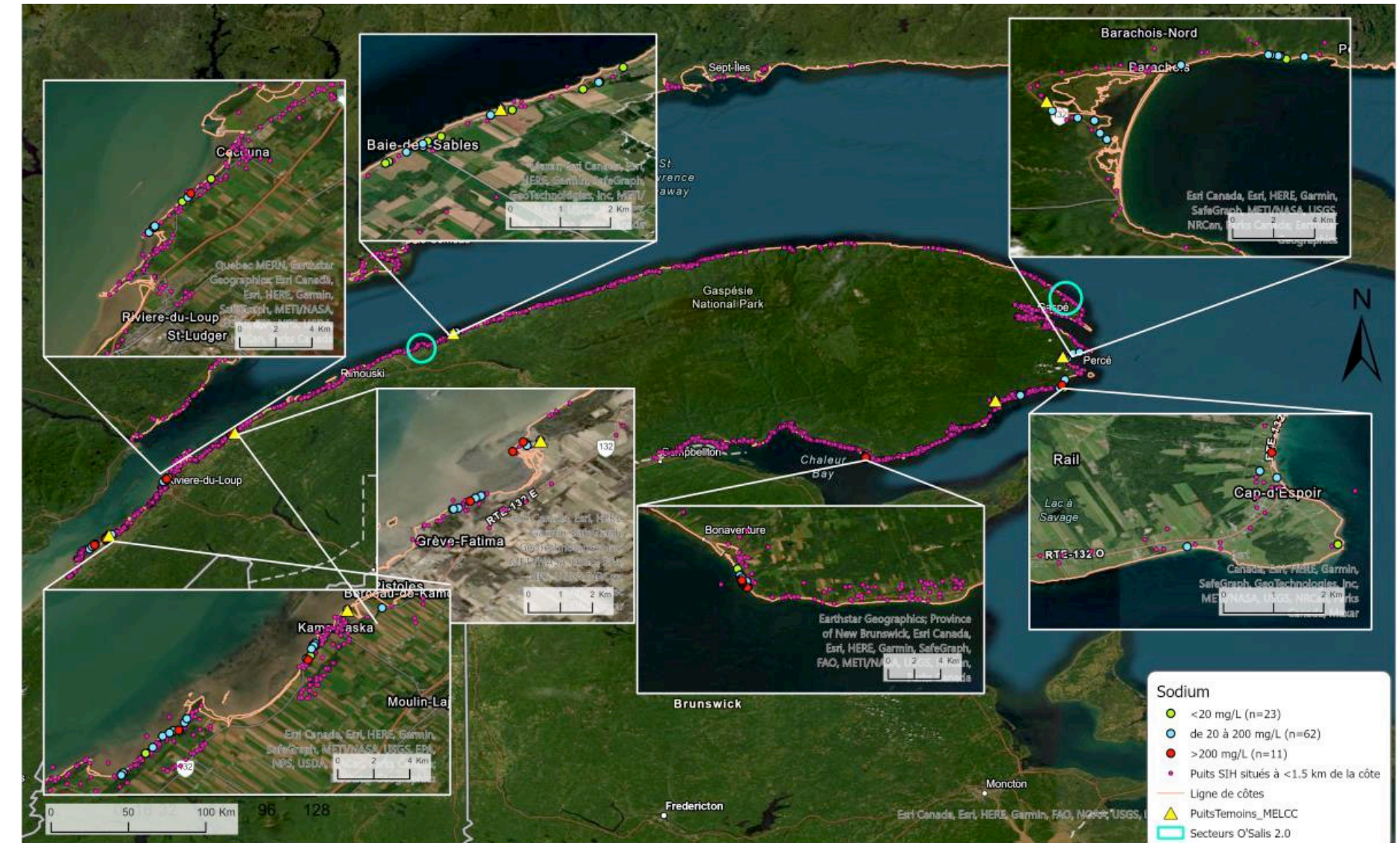


Localisation des puits privés répertoriés dans la base de données du système d'information hydrogéologique (SIH) (points roses) dans le Bas-Saint-Laurent et la Gaspésie et zoom sur les 7 zones d'études (Kamouraska – Cacouna – Trois-Pistoles – Baie des Sables – Bridgeville – Cap-d'Espoir – Bonaventure). La localisation des 103 puits échantillonnés et les résultats des concentrations de sodium sont reportés dans ces zones. Noter que 200 Na mg/L correspond à la norme esthétique émise par Santé Canada et que 20 Na mg/L est la valeur recommandée pour les personnes à régime faible en sel par la Santé publique du Québec.



Exemple de résultats de la modélisation.

En A) Représentation cartographique avec les niveaux d'eau totaux atteints pour des tempêtes de récurrence 10, 20, 50 et 100 ans. Les punaises jaunes représentent les puits répertoriés dans le système d'information hydrogéologique.

En B) représentation du même secteur, mais cette fois-ci en termes d'épaisseur d'eau atteinte. La ligne noire correspond à la ligne de côte, les points orange, les puits répertoriés dans le Système d'information hydrogéologique. Il est à noter que ce secteur n'est pas muni d'un système d'aqueduc. Ce qui implique la sous-estimation de la quantité de puits forés dans le secteur.

